

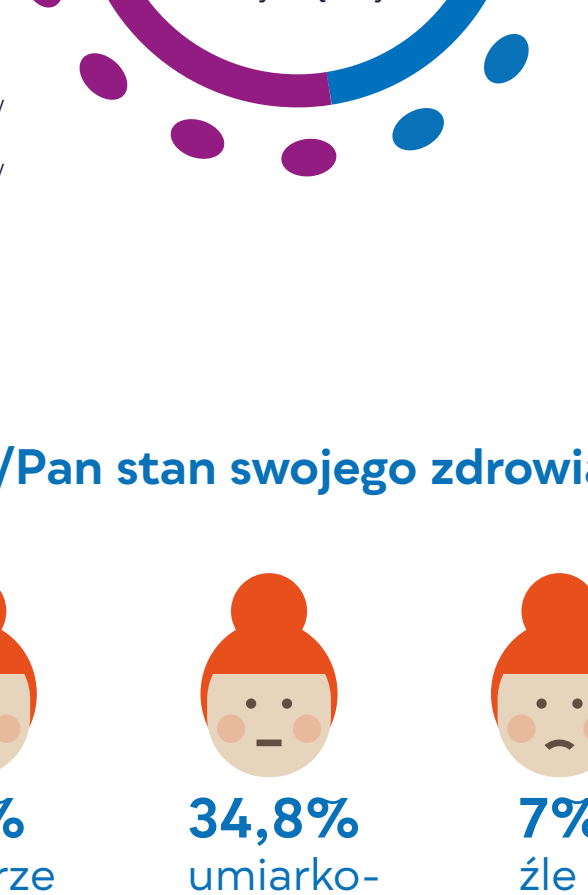
## po dwóch latach epidemii

Badanie przygotowane zostało przez Fundację My Pacjenci we współpracy z Rzecznikiem Praw Pacjenta.

**Wiek:**  
31,3% 60 lat i więcej  
19,3% 30-39 lat  
18,5% 40-49 lat  
16,5% 18-29 lat  
14,4% 50-59 lat

**Wykształcenie:**  
49,7% średnie (także pomaturalne)  
37,4% wyższe  
12,9% podstawowe, gimnazjalne lub zawodowe

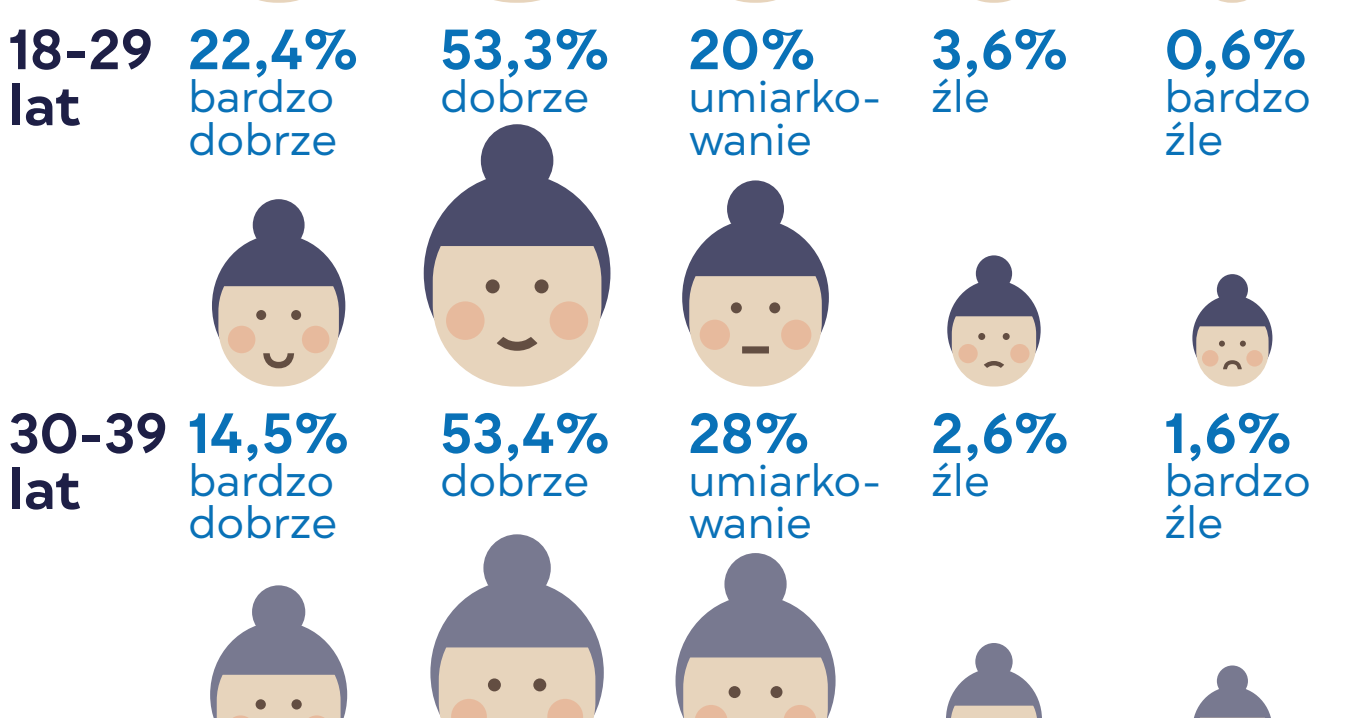
**Miejsce zamieszkania:**  
28,4% miasto powyżej 200 tys. mieszkańców  
28,4% miasto od 50 do 200 tys. mieszkańców  
22,2% miasto do 50 tys. mieszkańców  
21% wieś



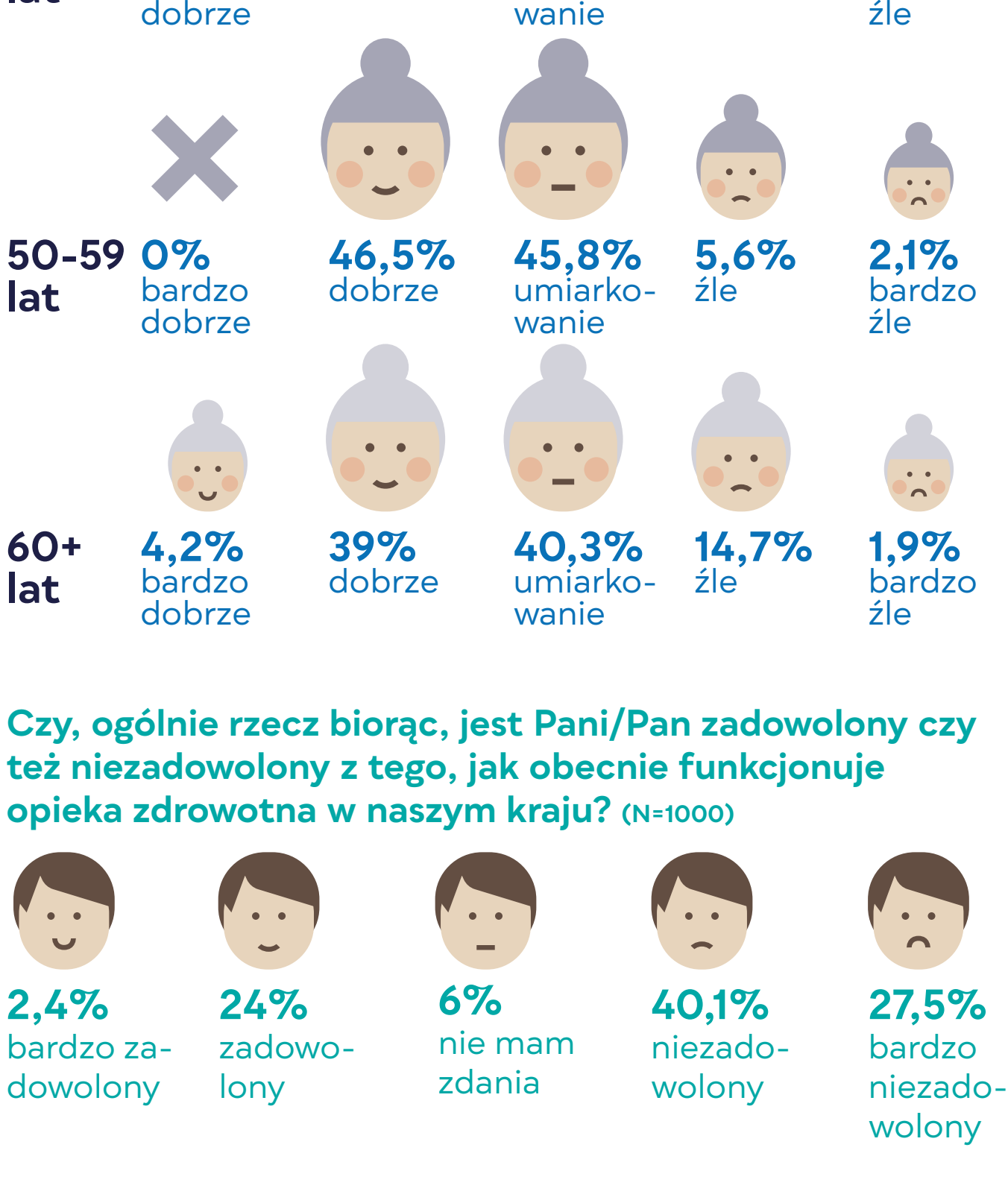
**Województwo:**  
14,1% mazowieckie  
11,9% śląskie  
8,9% małopolskie  
8,9% wielkopolskie  
7,7% dolnośląskie  
6,6% łódzkie  
6,5% pomorskie  
5,5% podkarpackie  
5,5% lubelskie  
5,4% kujawsko-pomorskie  
4,3% zachodniopomorskie  
3,6% warmińskie  
3,2% mazurskie  
3,2% podlaskie  
2,6% lubuskie  
2,5% opolskie

**Dochód netto:**  
51,9% 1500 zł - 3000 zł  
28,2% pow. 3000 zł  
17,5% do 1500 zł  
2,4% brak dochodów

### Jak ocenia Pani/Pan stan swojego zdrowia? (N=1000)



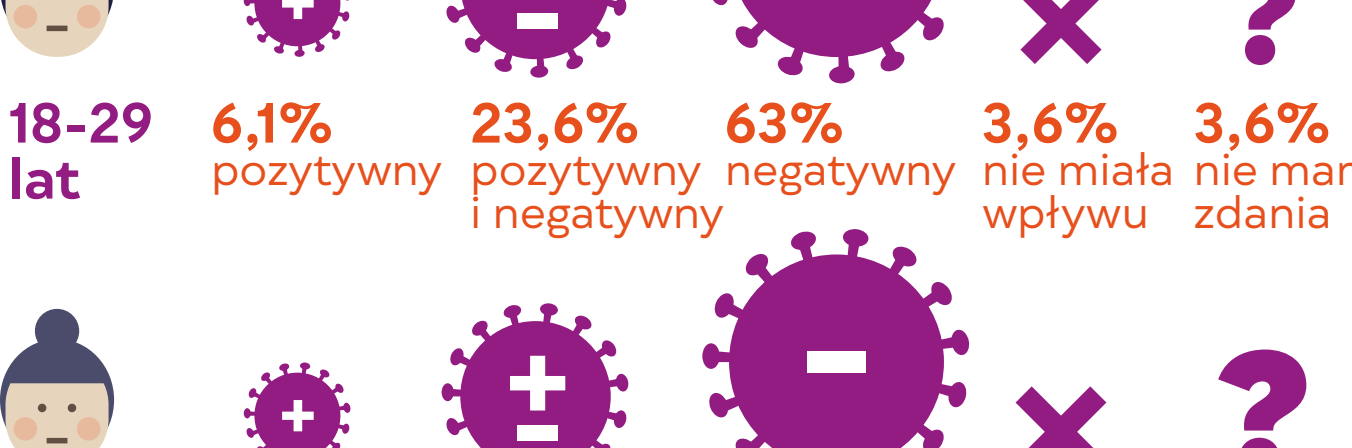
### Jak ocenia Pani/Pan stan swojego zdrowia? - krzyżowanie ze względu na wiek (N=1000)



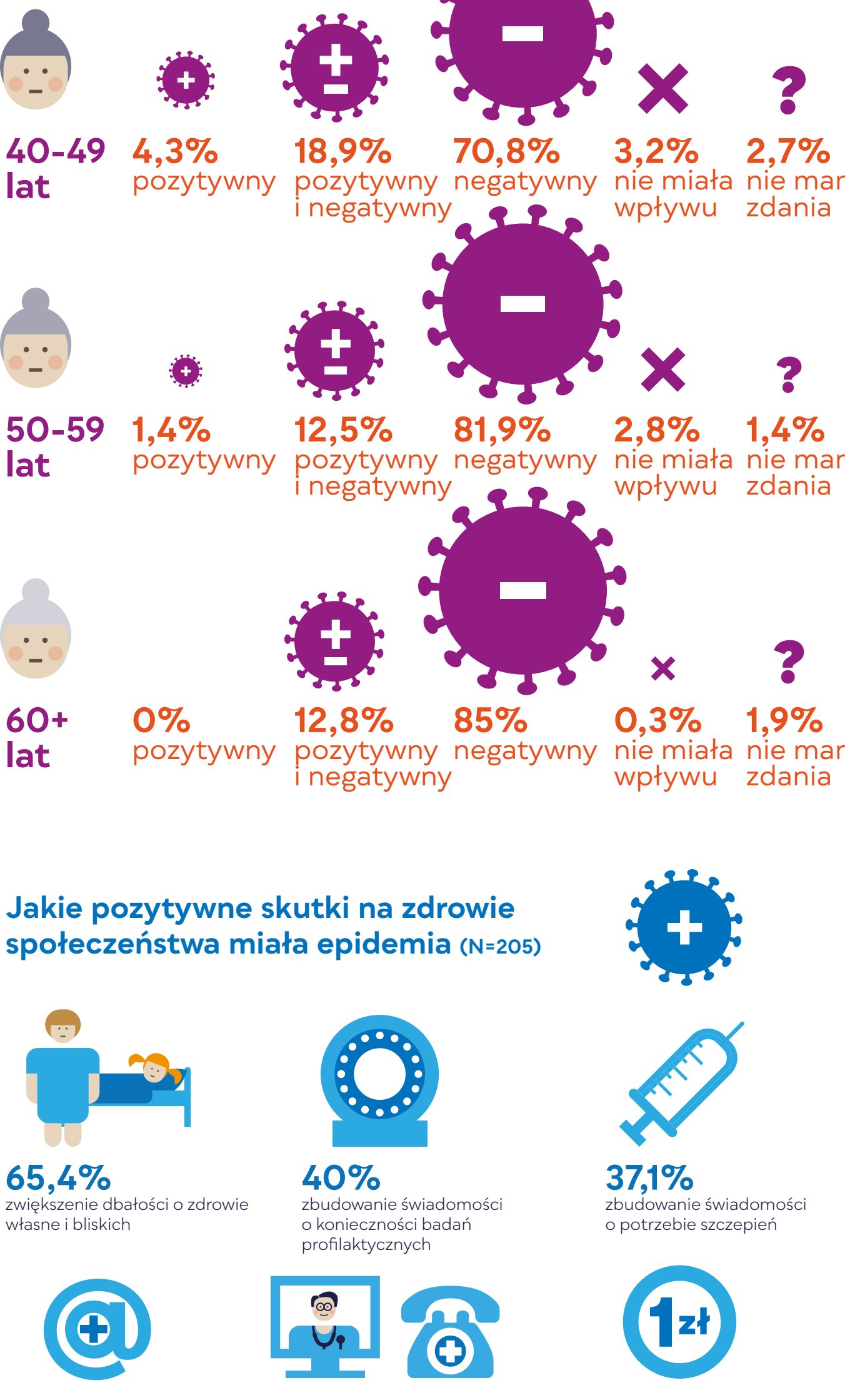
### Czy, ogólnie rzecz biorąc, jest Pani/Pan zadowolony czy też niezadowolony z tego, jak obecnie funkcjonuje opieka zdrowotna w naszym kraju? (N=1000)



### Jaki Pani/Pana zdaniem wpływ miała epidemia na zdrowie społeczeństwa? (N=1000)



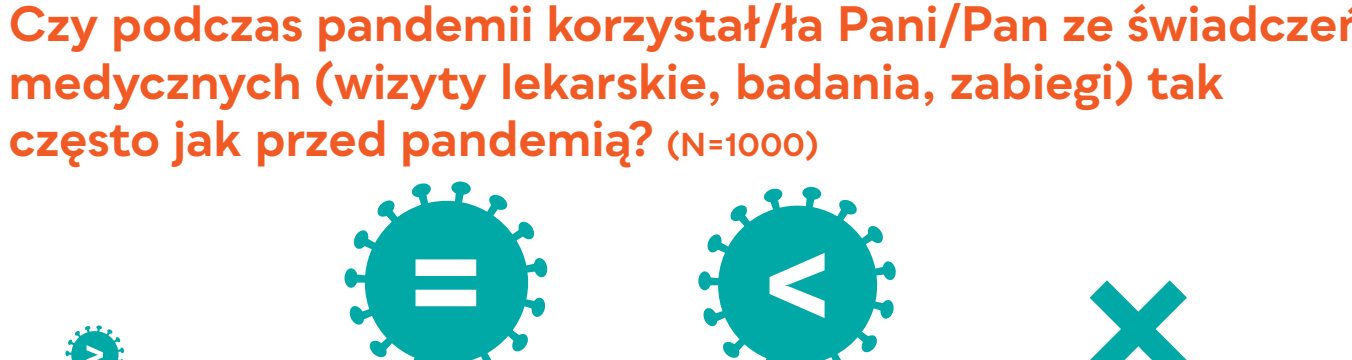
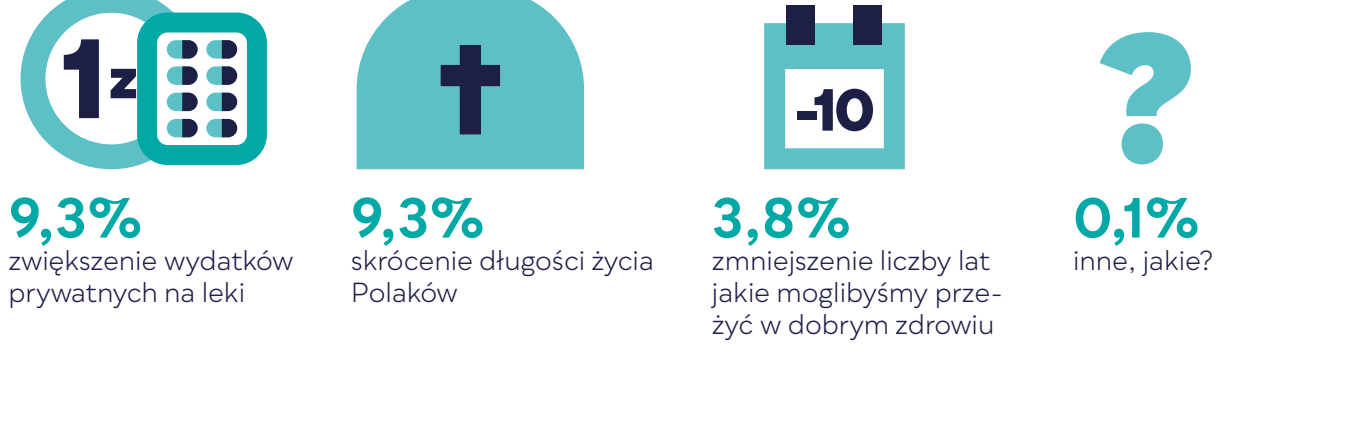
### Jaki Pani/Pana zdaniem wpływ miała epidemia na zdrowie społeczeństwa? - krzyżowanie ze względu na wiek (N=1000)



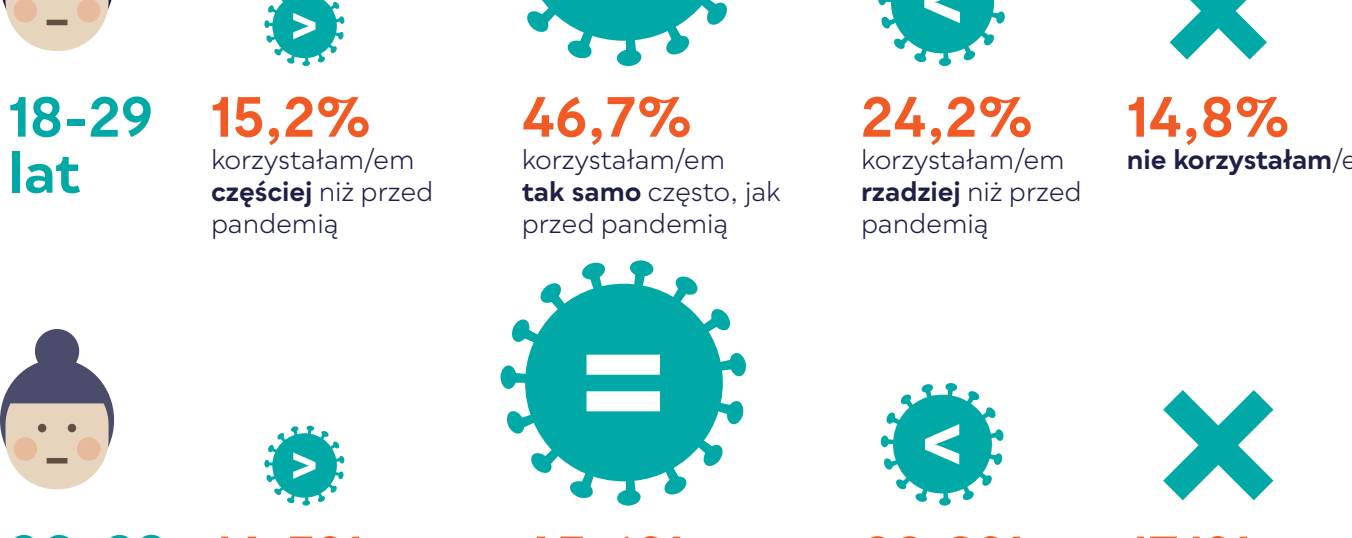
### Jakie pozytywne skutki na zdrowie społeczeństwa miała epidemia (N=205)



### Jakie negatywne skutki na zdrowie społeczeństwa miała epidemia? (N=914)



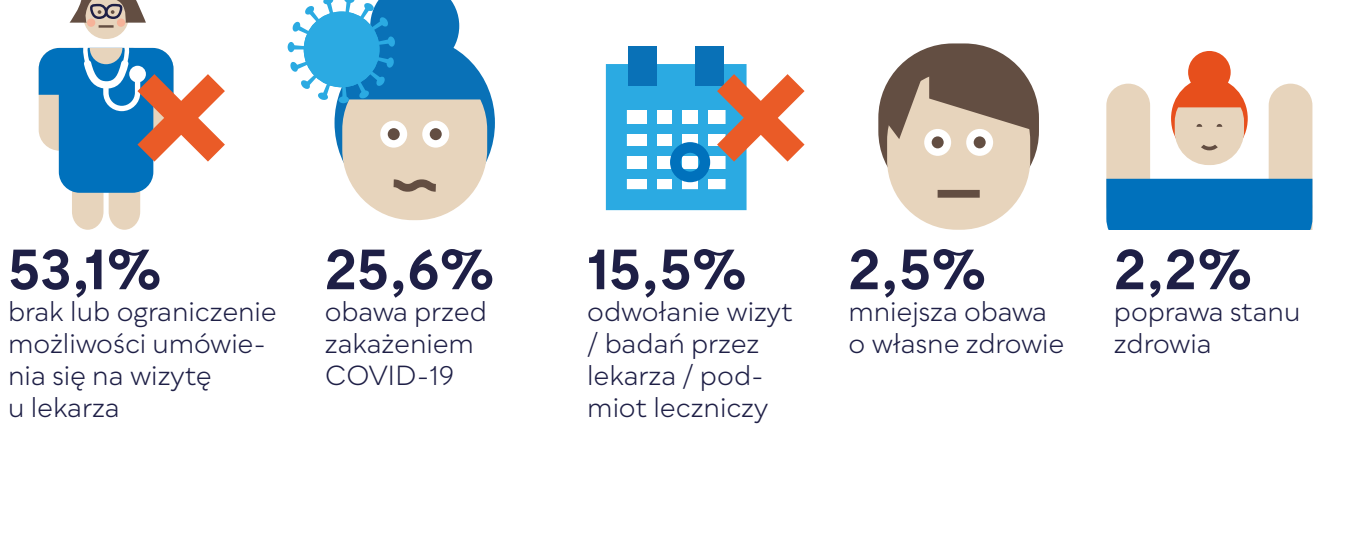
### Czy podczas pandemii korzystała Pani/Pan ze świadczeń medycznych (wizyty lekarskie, badania, zabiegi) tak często jak przed pandemią? (N=1000)



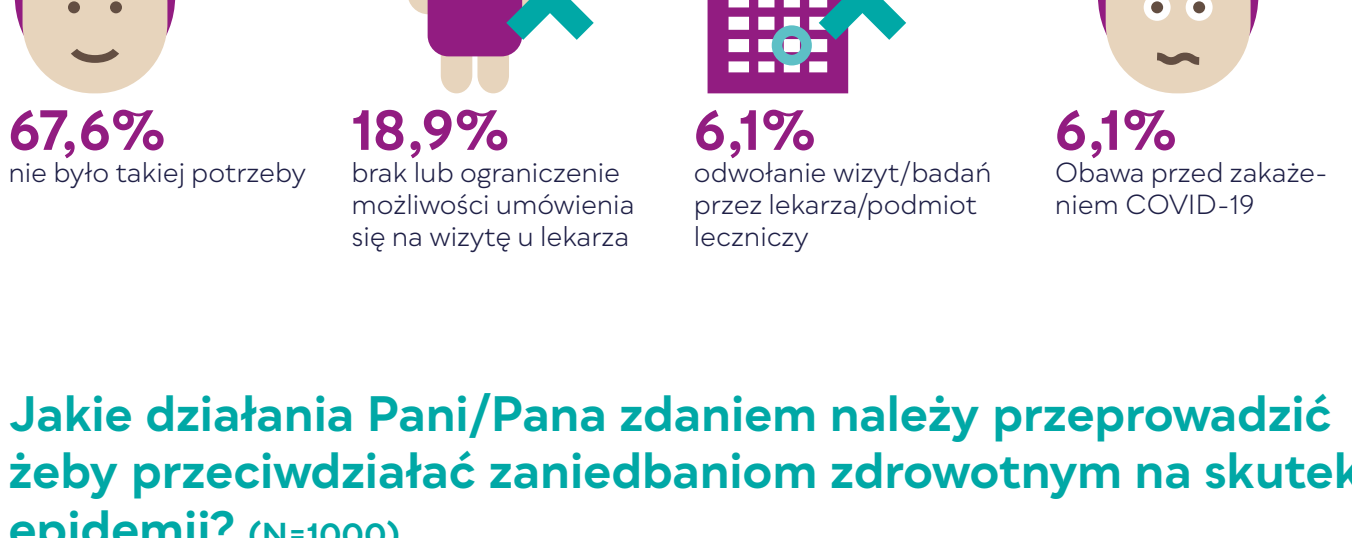
### Czy podczas pandemii korzystała Pani/Pan ze świadczeń medycznych (wizyty lekarskie, badania, zabiegi) tak często jak przed pandemią? - krzyżowanie ze względu na wiek (N=1000)



### Co w największym stopniu wpłynęło na zwiększenie Pani/Pana częstotliwości korzystania ze świadczeń medycznych podczas pandemii? (N=106)



### Co w największym stopniu wpłynęło na zmniejszenie Pani/Pana częstotliwości korzystania ze świadczeń medycznych podczas pandemii? (N=367)



### Jaki jest główny powód, dla którego nie korzystała Pani/Pan w ogóle ze świadczeń medycznych podczas pandemii? (N=148)



### Jakie działania Pani/Pana zdaniem należy przeprowadzić żeby przeciwdziałać zaniedbaniom zdrowotnym na skutek epidemii? (N=1000)

